

Richtlijnen voor gastvliegers op Malden

Aanmelden via de website

- link: [DDWV-Daglijsten](#)

Algemene info over het zweefvliegveld

- Gelegen in een natuurgebied met medegebruik door schaapherder en vogelspotters.
- Landingsterrein is plaatselijk nogal hobbelig.
- Geen geschikte buitenlandingsmogelijkheden in de directe omgeving.
- Coördinaten banenkruis: N 5°52,88', E 51°47,17', H 27m
- Richting van de banen: 03/21 en 13/31. Baan 31 bij de Zweef-Inn is de meest gebruikte.
- "Malden Grond" op 123.355 MHz alleen in gebruik tijdens vliegbedrijf.

Operationele bepalingen

- Na aankomst auto en aanhanger parkeren op de "driehoekstrip" tegenover de camping.
- Monteren: idem. N.B. Bij de startplaats monteren alléén na toestemming.
- Water kan getankt worden langs de rondweg, naast de inrit naar de kelder.
- Rij- en looproutes naar de strip altijd via de rondweg.
- Max rijsnelheid 10 km/u; bij de camping stapvoets.
- Transport gemonteerd vliegtuig naar de strip op aanwijzing van de veldleider.
- Vermijd bij het rijden over het veld elke beginnende spoorvorming.
- Veldleider bepaalt startopstelling, kabelbreukhoogte, circuitrichting en landingsterrein.
- Malden gebruikt kunststof lierkabels. Bij voorkeur niet op landen of er overheen rijden!
- Let op extra turbulentie en downwash op final vlak boven de bomen.
- **Fig 1. Kabelbreukprocedure** . Deze wijkt af van de standaard i.v.m. hoge bomen rond het veld.
- **Fig 2. Landingsprocedure** (N.B. opstelling kan ook gespiegeld zijn). Landen in 1 (vak). Als 1 bezet, dan landen in 2 en uitsturen naar 1. Als 1+2 bezet, dan landen op 3.
- **Fig 3. Uitvliegsectoren voor TMG en turbo.**
- **Fig 4. VFR en TMZ gebieden en hoogtes** rondom Malden. Let speciaal op de drie CTR's. Bij oostenwind vormt met name Volkel CTR een obstakel.
- Landen zonder vliegbedrijf? Meld tenminste je intenties op 123.355 MHz zodat andere vliegers weten wat je van plan bent.

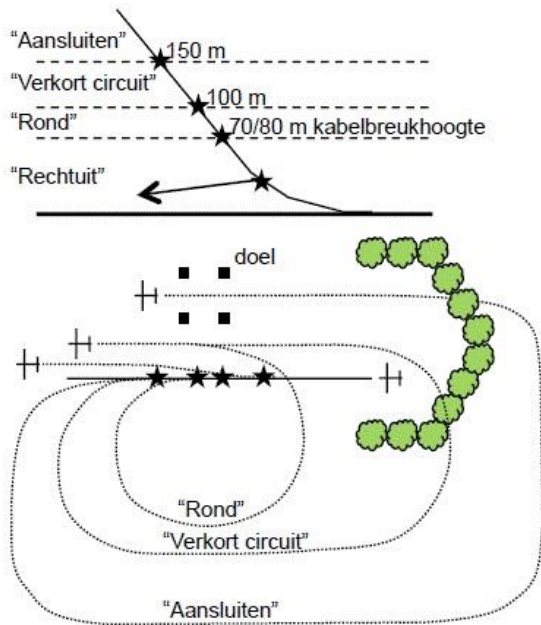


Fig 1. Kabelbreukprocedure

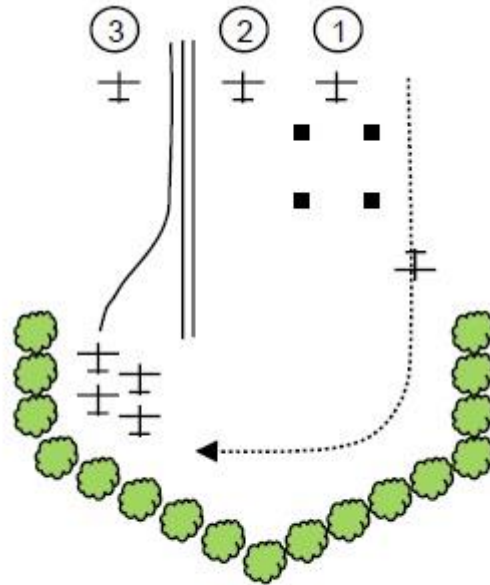


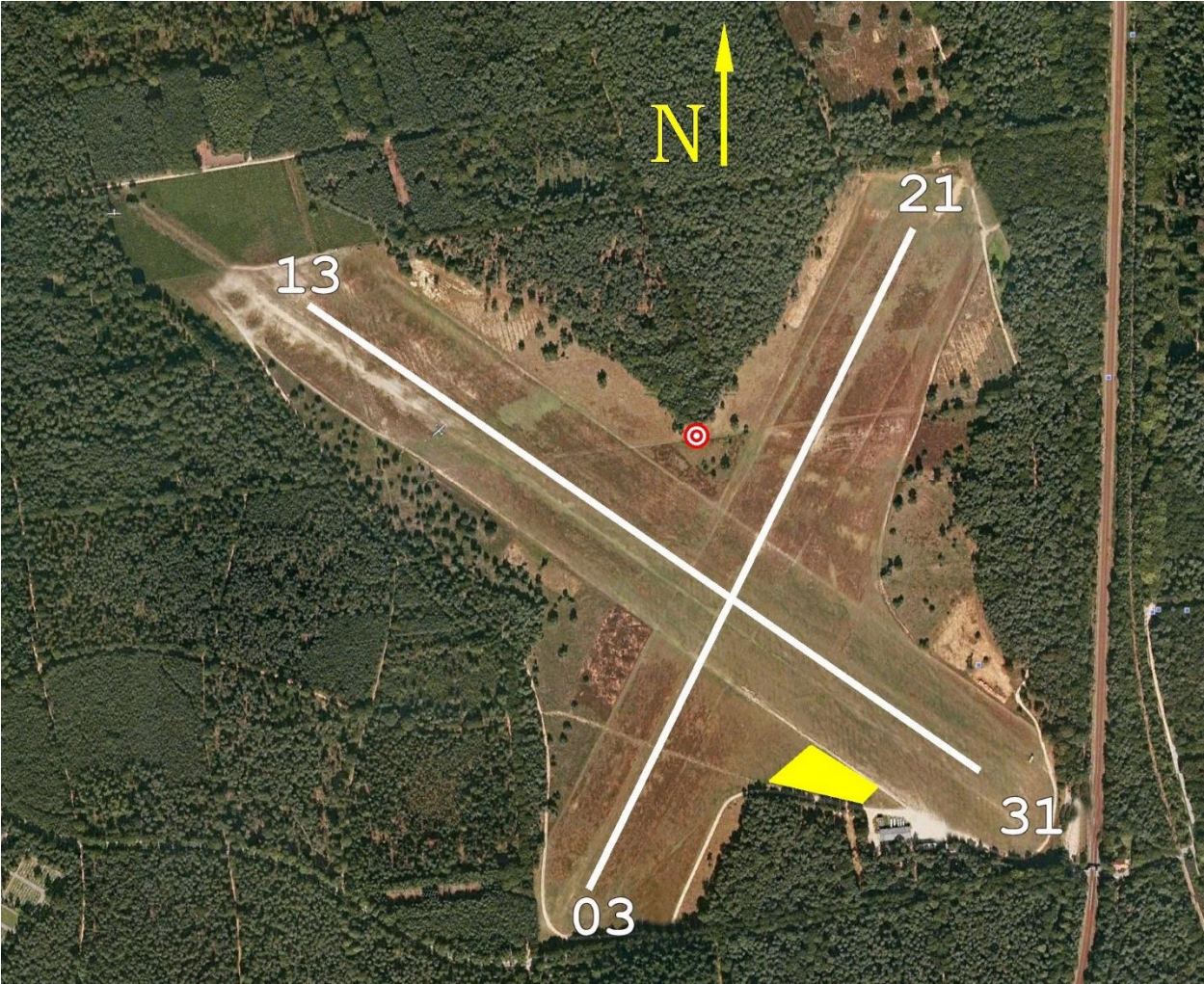
Fig 2. Landingsvolgorde

Fig 3. Uitvliegsectoren voor TMG en turbo

Cirkel nooit met de motor aan !!

Vermijd revalidatiecentrum Dekkerswald (koers 030),





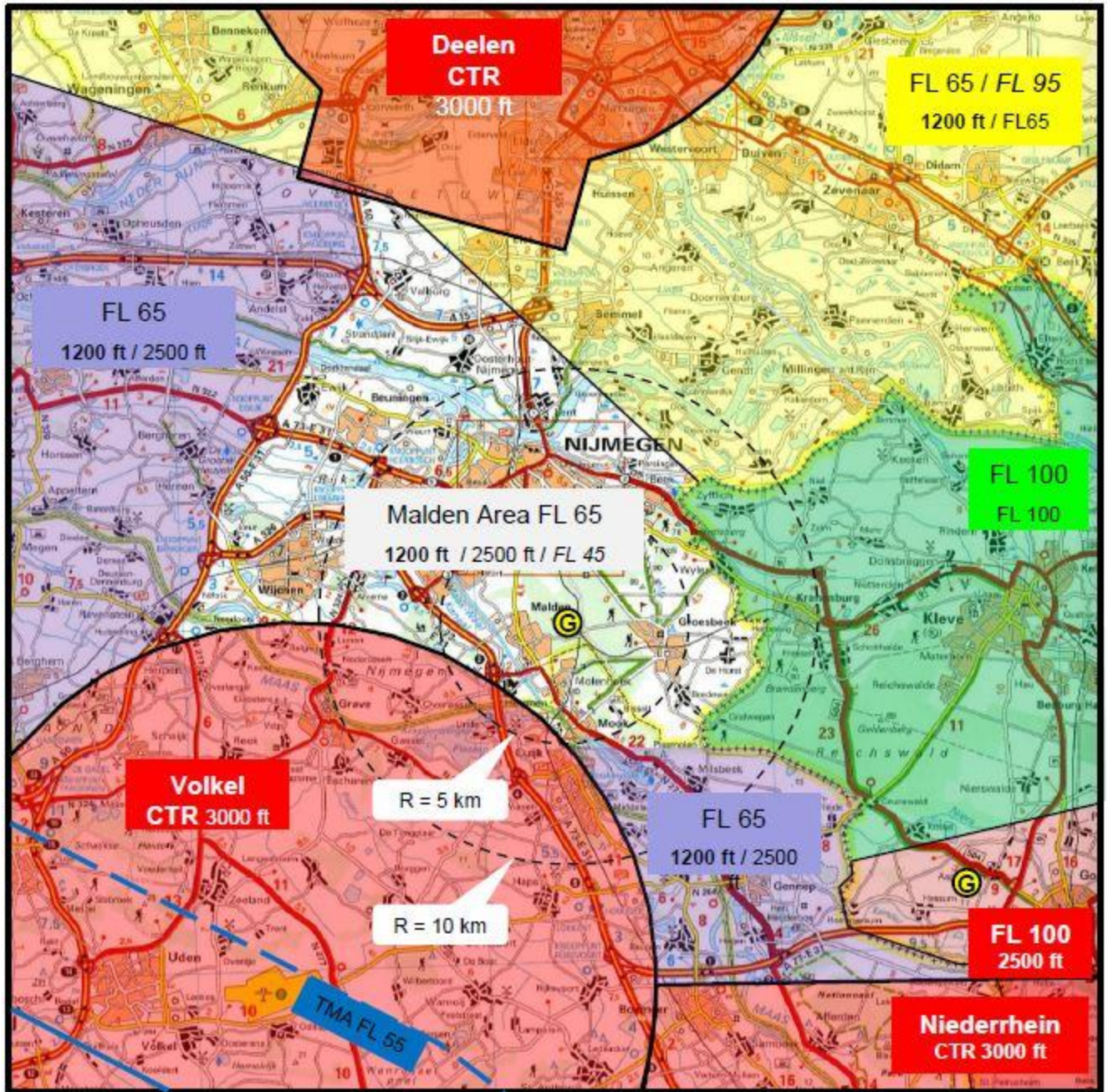


Fig 4. VFR en TMZ gebieden en hoogtes rondom Malden (Indicatief !)

Bovenste waarde = max. hoogte met transponder; onder = max. hoogte zonder transponder

VET = werkdagen 9:00-17:00 LT; *schuin* = weekend vr 17:00 - ma 9:00 LT

Voor Malden 1200 ft AMSL ~ 340 m AGL en 2500 ft AMSL ~ 740 m AGL